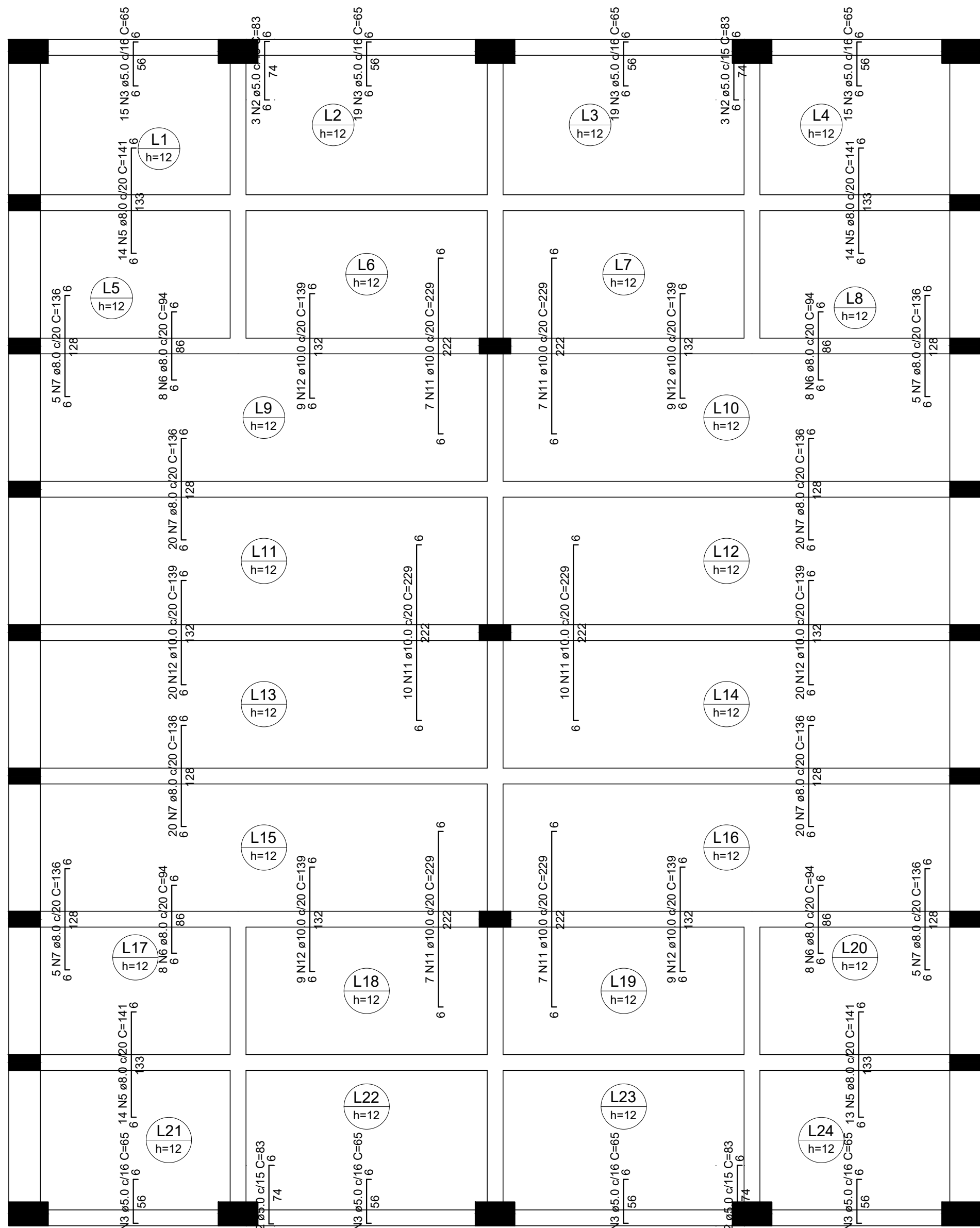


Armação negativa das lajes do pavimento PÁTIO DE VEÍCULOS (Eixo X)
escala 1:50

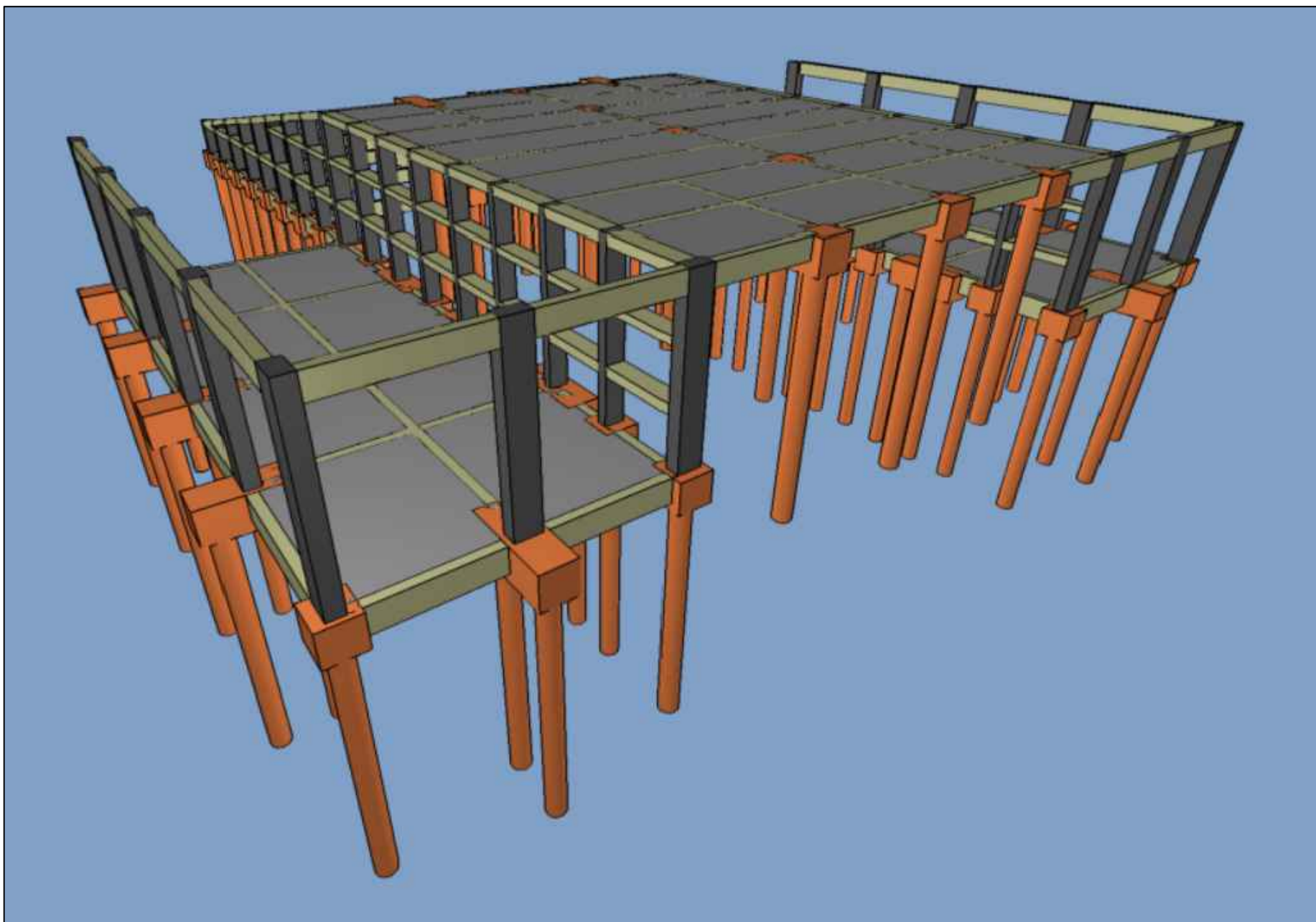
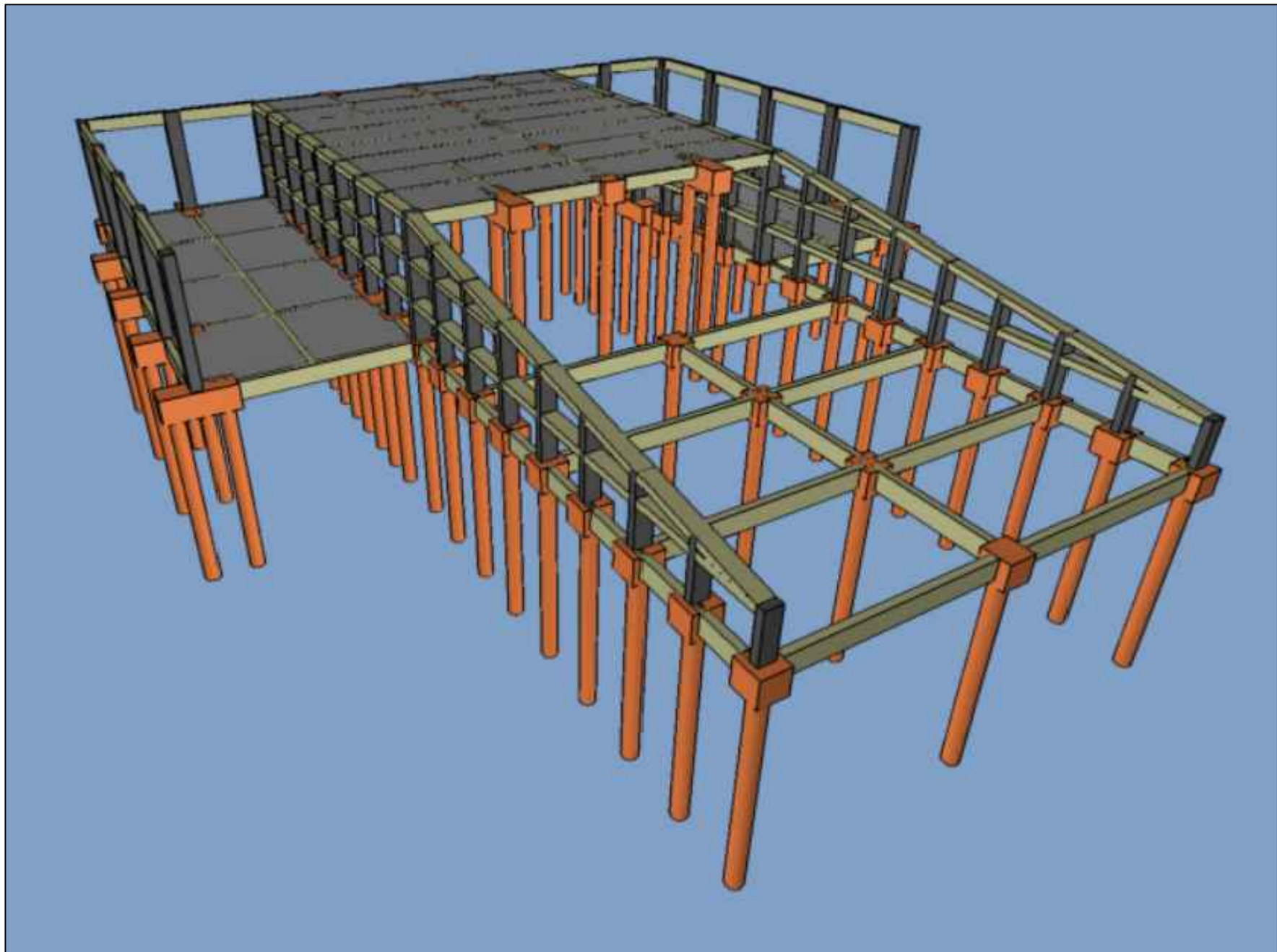


Armação negativa das lajes do pavimento PÁTIO DE VEÍCULOS (Eixo Y)
escala 1:50

RELAÇÃO DO AÇO					
Negativos X			Negativos Y		
AÇO	N	DIAM (mm)	QUANT	C.UNIT (cm)	C.TOTAL (cm)
CA60	1	5.0	176	85	14960
	2	5.0	12	83	996
	3	5.0	136	65	8840
	4	8.0	20	232	4640
CA50	5	8.0	55	141	7755
	6	8.0	32	94	3008
	7	8.0	100	136	13600
	8	10.0	40	153	6120
	9	10.0	18	327	5886
	10	10.0	36	349	12564
	11	10.0	48	229	10992
	12	10.0	76	139	10564

RESUMO DO AÇO				
AÇO	DIAM (mm)	C.TOTAL (m)	QUANT + 10% (Barras)	PESO + 10% (kg)
CA50	8.0	290	27	125.9
CA60	10.0	461.3	43	312.8
CA60	5.0	248	23	42
PESO TOTAL (kg)				
CA50	438.7			
CA60	42			

Volume de concreto (C-25) = 0.00 m³
Área de forma = 0.00 m²



PREFEITURA
MUNICIPAL DE LAJINHA

Obra:			
Construção de estação para transbordo de resíduos sólidos do Município de Lajinha/MG;			
Responsável Técnico:		ART. VINCULADA:	
LUCAS HENRIQUE S. PAIVA - CREA-MG: 226.732/D		MG20253818537	
Proprietário:		CONVÊNIO:	
PREFEITURA MUNICIPAL DE LAJINHA/MG		Lucas Henrique da Silva Paiva	
Endereço:		Folha:	
Rodovia MG-108 - Coordenadas Geográficas: 20°12'12.5"S 41°42'43.6"W		10	
Discriminação:		de: 11	
ESTRUTURAL EXECUTIVO			
Data:	MÊS 03/2025	Escala:	Indicada
Área:	360.00m²	Conferência:	LUCAS PAIVA